

Location: **Semafor Veltrubská**Period: **1.1.2012 0:00 - 31.1.2012 23:59**
**STATISTIKA
POČTU VOZIDEL**

MALÁ VELKÁ CELKEM

**STATISTIKA PŘEKROČENÍ
POVOLENÉ RYCHLOSTI
50 km/h**

ve směru k měřicímu zařízení
v protisměru od měř. zařízení
v obou směrech

49931	5351	55282
40906	6001	46907
90837	11352	102189

39.5%	21839 vozidel překročilo rychlost
x	x vozidel překročilo rychlost
x	x vozidel překročilo rychlost

STATISTIKA POČTU VOZIDEL A KATEGORIÍCH PO DNECH

DEN V TÝDNU A DATUM	POČET VOZIDEL VE SMĚRU				POČET VOZIDEL V PROTISMĚRU				VOZIDEL CELKEM
	osobní	dodávky	nákladní	souprava	osobní	dodávky	nákladní	souprava	
Ne 1. 1 2012	836	0	0	138	645	0	9	38	1666
Po 2. 1 2012	1723	0	24	245	1492	0	72	136	3692
Út 3. 1 2012	1884	0	24	224	1511	0	128	170	3941
St 4. 1 2012	1881	0	22	271	1683	0	91	167	4115
Čt 5. 1 2012	1952	0	32	222	1626	0	99	164	4095
Pá 6. 1 2012	2014	0	29	301	1737	0	117	165	4363
So 7. 1 2012	1379	0	8	110	1258	0	36	68	2859
Ne 8. 1 2012	1112	0	7	88	959	0	37	41	2244
Po 9. 1 2012	1965	0	26	295	1708	0	109	193	4296
Út 10. 1 2012	2006	0	26	273	1738	0	98	162	4303
St 11. 1 2012	2001	0	24	302	1754	0	107	169	4357
Čt 12. 1 2012	2032	0	20	258	1750	0	110	153	4323
Pá 13. 1 2012	2216	0	32	169	1846	0	166	174	4603
So 14. 1 2012	1517	0	5	102	1314	0	27	72	3037
Ne 15. 1 2012	1346	0	6	74	1105	0	34	44	2609
Po 16. 1 2012	1967	0	30	207	1583	0	138	184	4109
Út 17. 1 2012	1775	0	8	146	1298	0	85	119	3431
St 18. 1 2012	1931	0	33	180	1491	0	147	161	3943
Čt 19. 1 2012	1833	0	19	183	1564	0	129	162	3890
Pá 20. 1 2012	1771	0	27	156	1405	0	137	135	3631
So 21. 1 2012	1517	0	4	51	1343	0	22	48	2985
Ne 22. 1 2012	1207	0	1	30	925	0	23	31	2217
Po 23. 1 2012	1990	0	23	118	1643	0	110	126	4010
Út 24. 1 2012	2023	0	31	133	1600	0	97	160	4044
St 25. 1 2012	2089	0	27	147	1622	0	99	147	4131
Čt 26. 1 2012	1809	0	22	128	1348	0	101	117	3525
Pá 27. 1 2012	1639	0	16	106	1203	0	86	89	3139
Ne 29. 1 2012	922	0	3	34	621	0	14	42	1636
Ne 29. 1 2012	796	0	2	40	569	0	12	20	1439
Po 30. 1 2012	798	0	9	80	565	0	45	59	1556

STATISTIKA VOZIDEL PŘEKRAČUJÍCÍ POVOLENOU RYCHLOST

Koeficienty přepočtu vozidel

1x - osobní vozidlo

2x - nákladní vozidlo

3x - nákladní souprava

Statistika odráží rychlost vozidel ve dvou různých časech T0 a T5 před zařízením. Do statistiky jsou zahrnuta všechna vozidla (překračující i nepřekračující rychlost).

Čas T0 - vozidlo se nachází v blízkosti detekčního zařízení (cca do 10 m od zařízení)

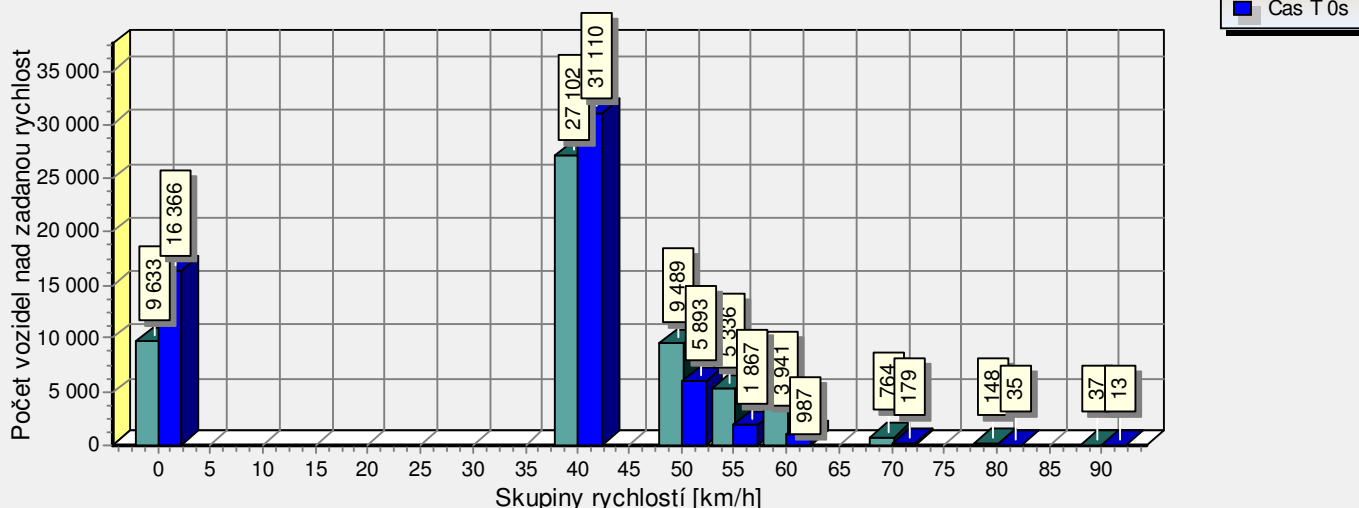
Čas T5 - vozidlo se nachází ve viditelné vzdálenosti před zařízením (cca 50 až 70 m od zařízení) a do blízkosti zařízení se dopraví přibližně za 5 sekund.

Celkový počet vozidel jedoucích ve směru k zařízení bez ohledu na jejich velikost je **56450**Celkový počet vozidel jedoucích ve směru k zařízení s ohledem na velikost (tzv. přepočtená vozidla) je **66785**Průměrná rychlost vozidel jedoucích v jízdním pruhu je **41.4 km/h**Průměrný rozestup mezi vozidly je **47.2** sekund, což odpovídá vzdálenosti cca **543.2 m****TABULKA POČTU VOZIDEL V ZÁVISLOSTI NA RYCHLOSTI V ČASE T0 a T5**

RYCHLOST [km/h]	POČTY VOZIDEL		SNÍŽENÍ POČTU O	POČET VOZIDEL [%]		RELATIVNÍ ZMĚNA [%]
	5 s před zaříz.	0 s před zaříz.		5 s před zaříz.	0 s před zaříz.	
0 až 40	9633	16366	-6733	17.1	29.0	69.9
40 až 50	27102	31110	-4008	48.0	55.1	14.8
50 až 55	9489	5893	3596	16.8	10.4	-37.9
55 až 60	5336	1867	3469	9.5	3.3	-65.0
60 až 70	3941	987	2954	7.0	1.7	-75.0
70 až 80	764	179	585	1.4	0.3	-76.6
80 až 90	148	35	113	0.3	0.1	-76.4
90 a více	37	13	24	0.1	0.0	-64.9

VÝKLAD STATISTIKY:V daném období jelo ve vzdálenosti cca 70m před zařízením v rozmezí rychlosti **60 až 70 km/h 3941 vozidel.**Ve vzdálenosti cca 10 m (v čase T0) před zařízením jelo v rozmezí rychlostí **60 až 70 km/h 987 vozidel.**Celkem zpomalilo před zařízením v rozmezí rychlosti **60 až 70 km/h 2954 vozidel, tj. snížení o 75.0 %**

Graf porovnávající rychlosti osobních, nákladních vozidel a souprav před zařízením v různých časech T0s a T-5s za období od 01.01.12 00:00 do 31.01.12 23:59



STATISTIKA ZMĚN RYCHLOSTÍ VOZIDEL PŘED ZAŘÍZENÍM

Statistika pouze odráží změny rychlosti před zařízením (zjišťujeme jak vozidla brzdí či zrychlují před zařízením). Do statistiky jsou započtena pouze vozidla, která překročila povolený limit rychlosti kdykoliv před (tj. v čase T-5s až T 0s) zařízením.

CHOVÁNÍ VOZIDEL PŘEKRAČUJÍCÍ POVOLENOU RYCHLOST PŘED ZAŘÍZENÍM

88.5% tj. 19714 vozidel překračuje pov. rychlost v čase T-5 s před zař. z celkového počtu **22287**

40.3% tj. 8974 vozidel překračuje pov. rychlost v čase T 0 s, tj. došlo ke snížení o **48.2% tj. 10740**

7.3% tj. 1627 vozidel nemají žádnou a nebo minimální změnu rychlosti (do 2 km/h) před zařízením

77.0% tj. 17164 vozidel před zařízením zpomalí v průměru o **12.3 km/h**

15.7% tj. 3496 vozidel před zařízením zrychlí v průměru o **8.6 km/h**

ZMĚNA RYCHLOSTI [km/h]	ZPOMALENÍ		ZRYCHLENÍ	
	počet	[%]	počet	[%]
0 až 2	999	4.5	628	2.8
2 až 6	4321	19.4	1646	7.4
6 až 10	4689	21.0	678	3.0
10 až 15	3128	14.0	564	2.5
15 až 20	1645	7.4	305	1.4
20 až 25	1148	5.2	136	0.6
25 až 30	931	4.2	75	0.3
30 až 35	698	3.1	35	0.2
35 a více	604	2.7	57	0.3

VÝKLAD STATISTIKY:

Statistika zobrazuje změny rychlosti před zařízením, jinými slovy zjišťuje jak moc vozidla brzdí či zrychlují. Nezjišťuje se z jaké původní rychlosti zpomalují či zrychlují, zjišťuje se jen velikost změny rychlosti. Z grafu je možné také vyčíst jaký počet vozidel zrychluje před zařízením.

U semaforu k tomuto jevu dochází v důsledku toho, že řidič ještě chce stihnout průjezd na zelenou. Limit pov. rychlosti semaforu bývá vyšší cca o 5 km/h tudíž umožňuje průjezd vozidel lehce překračujících rychlost.

U ukazatele rychlosti, to je způsobeno tím, že řidič jedoucí pomaleji než je pov. rychlost, zjistí tuto skutečnost, a proto zrychluje na povolený limit. Často zrychluje i lehce nad povolený limit a je tedy zahrnut do statistiky vozidel překračujících pov. rychlost.

21.0% tj. 4689 vozidel zpomalí před ukazatelem v rozmezí rychlosti **6 až 10 km/h**.

3.0% tj. 678 vozidel zrychlí před ukazatelem v rozmezí rychlosti **6 až 10 km/h**.

Graf velikosti změny rychlosti osobních, nákladních vozidel a souprav před zařízením v časech T 0s a T-5s za období od 01.01.12 00:00 do 31.01.12 23:59

